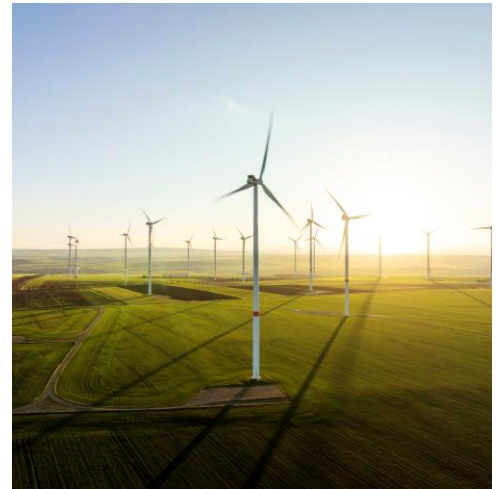


Reglamento de la Ley de Planeación y Transición Energética (RLPyTE)

Holland & Knight

www.hklaw.com



Diario Oficial de la Federación: 3 de octubre de 2025

El RLPyTE consolida los principios de sostenibilidad, soberanía y justicia energética, promoviendo la participación de comunidades rurales, indígenas y afromexicanas en proyectos de valorización energética y desarrollo sustentable.

También, establece la planeación vinculante del sector energético nacional, consolida la rectoría del Estado en la transición energética y crea los instrumentos para el aprovechamiento sustentable de la energía.

1

Planeación vinculante

- Obliga a todas las dependencias y empresas públicas a alinearse con la estrategia nacional de energía y los programas sectoriales
- Extiende la obligación a gobiernos locales y participantes privados
- Requiere que los permisos y contratos acrediten congruencia con la planeación nacional

2

Instrumentos de planeación

- Se integran tres planes específicos
 - **PLADESE:** Plan de Desarrollo del Sector Eléctrico
 - **PLADESHi:** Plan de Desarrollo del Sector Hidrocarburos
 - **PLATEASE:** Plan para la Transición Energética y el Aprovechamiento Sustentable de la Energía
- Establece que la Secretaría de Energía (SENER) coordine su actualización junto con la Comisión Nacional de Energía (CNE)



3

Sistema Nacional de Información Energética (SNIE)

- Crea una plataforma digital única para concentrar registros y datos geoespaciales del sector
- Obliga a las entidades públicas a integrarse en un plazo de 180 días
- Permitirá el seguimiento de metas de transición y mayor transparencia

4

Metas de transición energética

- Ordena a la SENER a emitir las obligaciones de adquisición de Certificados de Energía Limpia (CEL) correspondientes a 2025-2028
- Busca acelerar la descarbonización del sistema eléctrico nacional
- Vincula el cumplimiento con metas anuales de eficiencia y generación limpia

5

Eficiencia energética

- Instruye a la Comisión Nacional para el Uso Eficiente de la Energía (CONUEE) a emitir disposiciones para usuarios de alto consumo
- Reconocerá instalaciones y productos con desempeño sobresaliente
- Establecerá nuevos criterios de eficiencia aplicables a procesos industriales y comerciales

6

Sistema Nacional De Información Energética (SNIE)

- Designa a la SENER como responsable de liderar la planeación energética.
- Fortalece la participación de la CNE y del Consejo de Planeación Energética.
- Obliga a la Comisión Federal de Electricidad (CFE) y Petróleos Mexicanos (Pemex) a participar en la formulación de planes operativos.

7

Mecanismo de permisos estratégicos

- Permite presentar proyectos de centrales eléctricas estratégicas y prioritarias hasta el 2030
- Establece que la SENER y la CNE convoquen los procesos de autorización
- Otorgará prelación a los proyectos alineados con los objetivos del PLADESE

8

Transparencia y acceso a la información

- Dispone que el SNIE sea público y permita monitorear metas y resultados
- Promueve la implementación de prácticas de gobierno abierto energético
- Impulsará la rendición de cuentas sobre transición y uso eficiente de energía

9

Congruencia con reglamentos del sector eléctrico

- Armoniza las disposiciones con el Reglamento de la Ley del Sector Eléctrico
- Permitirá la planeación conjunta de generación, transmisión y transición energética
- Sustituye el marco de 2017 para consolidar un modelo integral de planeación nacional

Contáctenos



Rodolfo Rueda

Socio

Ciudad de México

+52.55.3602.0634

Houston

+1.713.244.8208

rodolfo.rueda@hklaw.com



Lizeth Cordova

Senior Policy Advisor

Ciudad de México

+52.55.3602.8070

lizeth.cordova@hklaw.com



Mariana Salinas

Asociada

Ciudad de México

+52.55.3602.8041

mariana.salinas@hklaw.com



Gerardo Prado

Socio

Monterrey

+52.81.8215.7709

gerardo.prado@hklaw.com



Mercedes Barcena

Senior Policy Advisor

Ciudad de México

+52.55.3602.8079

mercedes.barcena@hklaw.com



Alejandro Marín

Asociado

Ciudad de México

+52.55.3602.0630

alejandro.marinmendez@hklaw.com



Gabriel Ruiz

Socio

Monterrey y Ciudad de México

+52.81.8215.7724

gabriel.ruiz@hklaw.com



Santiago Isusi

Policy Advisor

Ciudad de México

+52.55.3602.0625

santiago.isusijimenez@hklaw.com



Daniel Mancilla

Legislative Assistant

Ciudad de México

+52.55.3602.0639

daniel.mancilla@hklaw.com